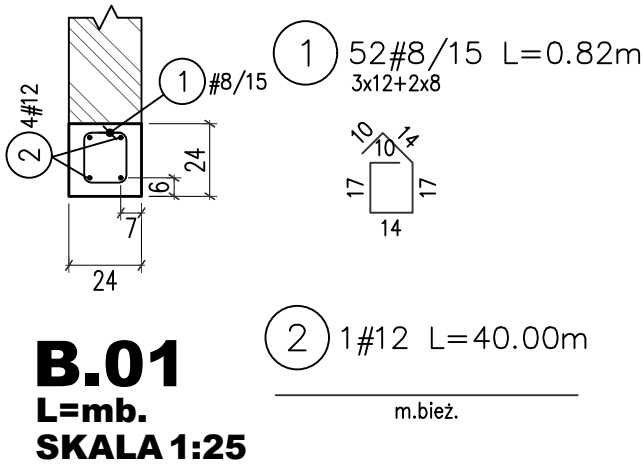
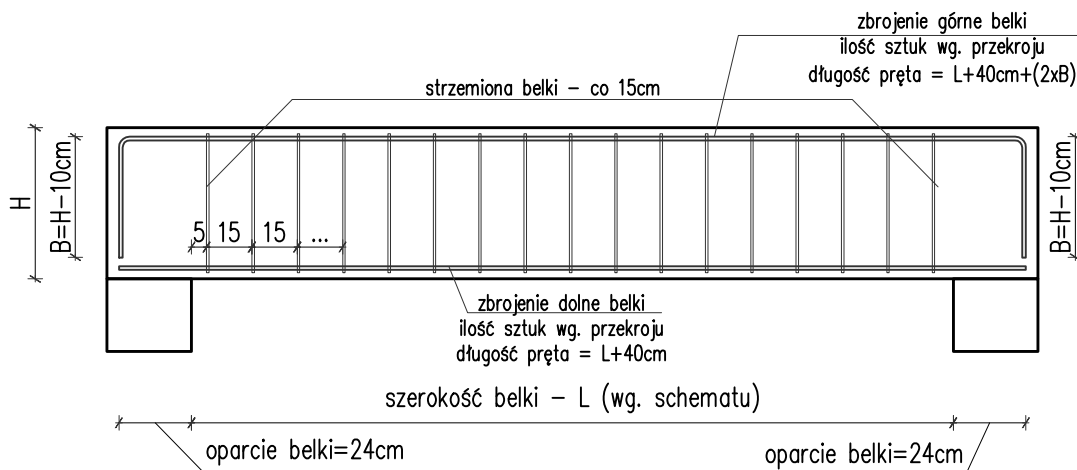


WYKAZ STALI						
Nr	#	ILOSĆ	DŁUGOŚĆ	A-IIIIN		UWAGI...
	[mm]	[szt.]	[m]	# 8	# 12	
1	8	52	0.82	42.64		patrz rysunek
2	12	1	mb=40.00		40.00	metry bieżące
RAZEM [m]				42.64	40.00	
CIĘŻAR JEDNOSTKOWY [kg/m]				0.395	0.888	
CIĘŻAR [kg]				16.84	35.52	
CIĘŻAR CAŁKOWITY [kg]				52.36		



#### SCHEMAT WYKONANIA ZBROJENIA BELKI



**UWAGA:**  
PRZED PRZYSTĄPIENIEM DO WYBURZANIA ŚCIAN MUROWANYCH NALEŻY  
POTIWERDZIĆ JEJ NIENOŚNY CHARAKTER

- Uwagi:**
- Roboty wykonywać pod nadzorem osób uprawnionych.
  - Roboty wykonywać zgodnie ze sztuką budowlaną, zasadami BHP i obowiązującymi przepisami.
  - Przed wykonaniem zapoznać się z opisem technicznym.
  - Wszelkie niezgodności w dokumentacji zgłaszać projektantowi przed wykonaniem.
  - Projekt rozpatrywać łącznie z projektem architektury.
  - Przed wykonaniem porównać wszystkie otwory z projektami branżowymi i architektury.
  - Rysunek rozpatrywać łącznie z rysunkami szczegółowymi ścian, słupów, belek i schodów.
  - Wykotwienia ścian, słupów, schodów i attyk na rysunkach szczegółowych tych elementów.
  - Elementy żelbetowe według rysunków szczegółowych.

#### UWAGA:

- \* Przed przystąpieniem do zamówienia drzwi, Wykonawca musi uzyskać akceptację Zamawiającego, dotyczącą proponowanych rozwiązań materiałowych
- \* Wykonać wzmocnienia w ścianach w miejscu montażu drzwi przesuwanych z automatem.
- \* Otwory montarsowe do drzwi dostosować do wymagań wybranego producenta.
- \* Przed rozpoczęciem murowania zweryfikować otwory montażowe u dostawcy drzwi.

- MUR Z CEGŁY PEŁNEJ KL.15
- ELEMENTY BEZ ZMIAN
- ELEMENTY DO ROZBIÓRKI

- Npr.0... – NADPROŻE PREFABRYKOWANE strunobetonowe 12x12cm
- PS.0... – PRZEBICIE ŚCIENNE
- B.0... – BELKA ŻELBETOWA MONOLITYCZNA

**PGBM**

Polska Grupa Budownictwa  
Medycznego Sp. z o.o.

Wykonawca:  
Polska Grupa Budownictwa Medycznego Sp. z o.o.  
ul. Ciesielska 18, 04-653 Warszawa  
email: biuro@pgbm.pl www.pgbm.pl  
NIP: 9512465712

Nazwa zamierzenia budowlanego:

Zadanie:

Część B: "ADAPTACJA CZĘŚCI BUDYNKU GŁÓWNEGO WSP SA W TARNOWSKICH GÓRACH NA POTRZEBY  
ODDZIAŁU OKULISTYCZNEGO".

Tytuł projektu:

"PRZEBUDOWA CZĘŚCI BUDYNKU GŁÓWNEGO WSP SA W TARNOWSKICH GÓRACH NA POTRZEBY  
ODDZIAŁU OKULISTYCZNEGO WRAZ Z PRZEBUDOWĄ INSTALACJI WEWNĘTRZNYCH I BUDOWĄ  
INSTALACJI WENTYLACJI I KLIMATYZACJI I SYSTEMU SYGNALIZACJI POŻARU".

Nazwa i adres obiektu:

SEGMENT A - CZĘŚĆ PIĘTRA +1 W OSIACH 1-10a/10b - A - D  
BUDYNKU GŁÓWNEGO WIELOSPECJALISTYCZNEGO SZPITALA POWIATOWEGO S.A.  
ul. Pyskowskiego 47-51, 42-612 Tarnowskie Góry

Nazwa i adres inwestora:

Powiat Tarnogórski ul. Karłowicza 542 - 600 Tarnowskie Góry

Projektant :	imię i nazwisko projektanta: mgr inż. Grzegorz Mazurek	nr uprawnień: MAZ/0457/P00K/11	podpis: 
Sprawdzający:	imię i nazwisko sprawdzającego: mgr inż. Jarosław Strak	MAZ/0348/PWBKb/20	
Stadium/rodzaj projektu:	PT - PROJEKT TECHNICZNY		Tom: TOM B2
Branda:	KONSTRUKCJA		Skala: 1:20
Tytuł rysunku:	RZUT 1 PIĘTRA		

Nr rysunku:  
K\_PT\_001

Rysunek nie może być zmieniany, kopiowany, wypożyczany stronom trzecim bez wcześniejszej  
pismennej zgody projektanta